

LED GARTENSPOT MIT ERDSPIESS

Typ: ZM77504



LED Strahler mit Erdspeiß

Montage- und Bedienungsanleitung

Bestimmungsgemäße Verwendung

Der LED Strahler ist spritzwassergeschützt, IP44 und zur Verwendung im Außenbereich geeignet.



Der LED Strahler ist konform mit den zutreffenden europäischen CE-Richtlinien.



Jedes zerbrochene Schutzglas muss umgehend ersetzt werden.
Beschädigte Leuchten nur mit original Ersatzteilen reparieren

Allgemeine Sicherheitshinweise

- immer mindestens 1m von angestrahlten Flächen entfernt anbringen - besonders das Anschlusskabel darf nicht angestrahlt werden oder in Berührung mit dem Metallgehäuse kommen - sowie die erforderlichen Mindestabstände einhalten.
- immer ausreichend abkühlen lassen - das Gehäuse des LED Strahlers kann extrem heiß werden oder zur Reinigung den LED Strahler spannungsfrei schalten und den Stromkreis gegen Wiedereinschalten sichern.
- nur in Verbindung mit einer ausreichend abgesicherten 230V~-Installation verwenden.
- nicht in Räumen mit Explosionsrisiko benutzen (z. B. Schreinerei, Lackierbetrieb oder Ähnliches).
- nicht in unmittelbarer Nähe von brennbarem Material benutzen.
- nicht in Wasser oder andere Flüssigkeiten eintauchen.
- nicht mit nassen Händen bedienen und niemals direkt in die Lichtquelle sehen.
- niemals abdecken.
- niemals mit offenem Gehäuse, fehlender oder beschädigter Abdeckung des Anschlussraumes oder fehlender oder beschädigter Schutzscheibe betreiben.
- niemals zur Reinigung abspritzen oder einen Dampfdruckreiniger verwenden, dabei können die Isolierungen und Dichtungen beschädigt werden.
- niemals selber reparieren. Reparaturen dürfen ausschließlich vom Hersteller oder dessen Servicebeauftragten durchgeführt werden.

Installation

- Bitte beachten Sie den mitgelieferten Beipackzettel bevor Sie mit der Installation fortfahren.
- Montieren Sie den Erdspeiß mit Hilfe der Flügelschraube am Strahler (Abb. 1).
- Erdspeiß in weichen Boden stecken.
- Strahlrichtung nach Wunsch einstellen.
- Verbinden Sie die Leuchte mit dem Leds Garden System. (siehe Beipackzettel)

Reinigung




- Schalten Sie den LED Strahler spannungsfrei und sichern Sie den Stromkreis gegen Wiedereinschalten. Lassen Sie den LED Strahler ausreichend abkühlen!
- Zur Reinigung nur ein trockenes oder leicht feuchtes, fusselfreies Tuch, eventuell ein mildes Reinigungsmittel verwenden. Keine scheuer- oder lösungsmittelhaltigen Reinigungsmittel anwenden.

Wartung

- Entfernen Sie sofort alle Verschmutzungen am Gehäuse oder der Schutzscheibe, da diese zu Überhitzung führen können.
- Wechseln des Leuchtmittels (GU10) siehe Abb. 2.

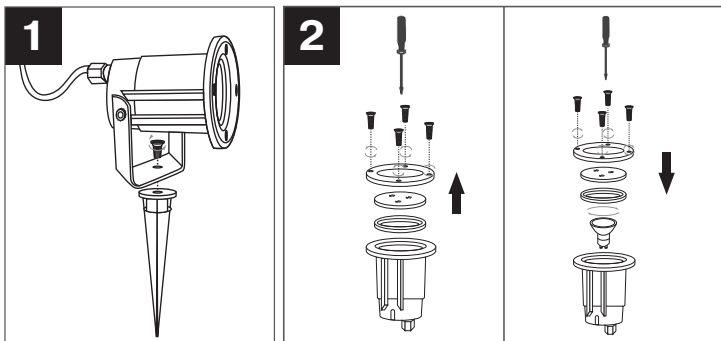
Technische Daten

- Spannung: 230V~
- Schutzart: IP44
- Leuchtmittel (im Lieferumfang enthalten):
GU10 LED Leuchtmittel 3,2W
- verwendbare Leuchtmittel:
GU10 Halogen Leuchtmittel, max. 35W
GU10 LED Leuchtmittel, max. 5W

3.000K	
25.000	h
Hg	0mg
	12.500
 60%	0,2s
A+	

WEEE-Entsorgungshinweis

Gebrauchte Elektro- und Elektronikgeräte dürfen gemäß europäischer Vorgaben nicht mehr zum unsortierten Abfall gegeben werden. Das Symbol der Abfalltonne auf Rädern weist auf die Notwendigkeit der getrennten Sammlung hin. Helfen auch Sie mit beim Umweltschutz und sorgen dafür, dieses Gerät, wenn Sie es nicht mehr nutzen, in die hierfür vorgesehenen Systeme der Getrenntsammlung zu geben. RICHTLINIE 2012/19/EU DES EUROPÄISCHEN PARLAMENTS UND DES RATES vom 04. Juli 2012 über Elektro- und Elektronik-Altgeräte.



Garantie

Dieses Produkt durchläuft während der Fertigung mehrere, nach Neuesten Techniken aufgebaute Prüfstationen. Sollte dennoch ein Mangel auftreten, leisten wir im nachfolgenden Umfang Gewähr:

1. Die Dauer der Garantie beträgt 2 Jahre ab dem Kaufdatum.
2. Das Gerät wird entweder unentgeltlich nachgebessert oder ausgetauscht, wenn es innerhalb der Gewährleistungspflicht nachweisbar wegen eines Fertigungs- und Materialfehlers unbrauchbar wird.
3. Die Haftung erstreckt sich nicht auf Transportschäden sowie auf Schäden, die durch fehlerhafte Installation entstehen.
4. Wird innerhalb von 6 Monaten nach Nichtanerkennung des Haftungsfalles durch uns kein Widerspruch eingelegt, verjährt das Recht auf Nachbesserung.
5. Im Gewährleistungsfall ist das Gerät zusammen mit dem Kaufbeleg und einer kurzen Mängelbeschreibung an den Händler oder uns zu senden.
6. Ohne Garantienachweis erfolgt Nachbesserung ausschließlich gegen Berechnung.



REV Ritter GmbH

Frankenstr. 1-4 • D-63776 Mömbris • www.rev.de

03.15